

Produkt-Spezifikationen



Tatsache ist, dass unsere Nahrungsmittelwahl für 30% der vom Menschen verursachten Treibhausgasemissionen verantwortlich ist. Eaternity teilt mit Ihnen die Werkzeuge, um das Potenzial zur Reduzierung der lebensmittelbedingten Emissionen um 50% zu nutzen. Keine Technologie und kein Fortschritt hat eine größere Auswirkung auf die Umwelt als unsere Verhaltensänderung.



Eaternity entwickelt seit mehr als 10 Jahren die weltweit aussagekräftigste LCA-Datenbank für CO₂äq. für Lebensmittel. Durch die Integration unserer Datenbank in bestehende Warenwirtschaft über eine API können Restaurants ihren spezifischen CO₂-Fußabdruck automatisch verfolgen, genau messen, verbessern und vermarkten.



Die EDB

enthält CO₂äq. Werte und Einheitsprozesse für alle gängigen Lebensmittel auf der Grundlage

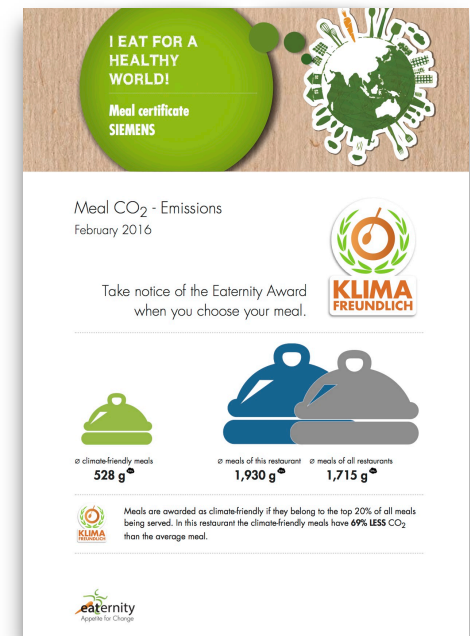
von Saisonabhängigkeit, Anbauverfahren, Transport, Konservierung und Verarbeitungsmodellen. Wir haben auch ein **Treibhausmodell** entwickelt, das die CO₂äq. Emissionen im Zusammenhang mit der Beheizung von Gewächshäusern sowohl in der **biologischen als auch in der traditionellen** Landwirtschaft bestimmt. Die einzelnen Werte für CO₂äq. sind das Ergebnis unserer Zusammenarbeit mit Wissenschaftlern der ZHAW - Zürcher Hochschule für Angewandte Wissenschaften und Quantis - World Food Database, Universität Zürich (UZH), Eidgenössische Technische Hochschule Zürich (ETHZ), Forschungsinstitut für biologischen Landbau (FiBL), ecoinvent v3.6, Agribalyse, Agri-footprint, Peer-Review-Literatur, Berichte (graue Literatur), extrapoliert; oder sie basieren auf unseren eigenen Recherchen, die nachträglich angepasst wurden, um die Vergleichbarkeit zu gewährleisten. Die EDB ist derzeit **die größte und umfassendste Datenbank**, die CO₂äq. Berechnungen für Lebensmittelprodukte weltweit durchführt. Die EDB enthält auch die Eaternity **Health and Organic** Performanz. Sie umfasst **Nährwerte**, den **Fußabdruck der Wasserknappheit** und unseren Health Score zur Bewertung der **gesundheitlichen Risikofaktoren** Ihres Nahrungsmittelkonsums.

Weitere Informationen finden Sie unter:
<http://www.eaternity.org/foodprint/>



Der Eaternity Award ist die **erste Auszeichnung für klimafreundliche Mahlzeiten** weltweit. Zeigen Sie Ihren Gästen Ihr Engagement für den Umweltschutz mit dem Eaternity Award. Helfen Sie Ihrer Kundschaft, **fundierte Entscheidungen** über ihre individuellen Ernährungsentscheidungen und den damit verbundenen CO₂-Fußabdruck zu treffen.

Der Eaternity Report ist Ihr **Marketing- und Kontrollinstrument**, in dem Ihr CO₂-Fußabdruck des vergangenen Monats zusammengefasst und nach Produktkategorien und Ihrem individuellen Menüangebot aufgeschlüsselt wird. Ihre Leistung wird anonym mit anderen Eaternity-Restaurants verglichen. Darüber hinaus erfahren Sie, welche Ihrer Menüangebote die Anforderungen für den Eaternity Award erfüllen. Dieser Bericht wird Ihnen immer in drei Versionen **elektronisch zugestellt**: Für den internen Gebrauch, für den Verbraucher und für Ihre Lieferantenliste. Für Restaurants mit mehreren Betrieben mit mehr als zehn Mitgliedern bieten wir auch Berichte an, die die **Leistung der gesamten Restaurantgruppe messen und vergleichen**.



Preis & Leistung



Basis Menu CO₂äq. Wert (Eaternity Lizenz)

Unsere API bietet Ihnen eine direkte Verbindung zum Informationsaustausch zwischen Ihrem aktuellen Beschaffungssystem und dem EDB. Mit einem innovativen automatischen Algorithmus für den Abgleich von Inhaltsstoffen werden alle Kunden- und Lieferantendaten nahtlos angepasst. Nach der Verbindung mit dem EDB sind Ihre Werte von CO₂eq mit einem einzigen Mausklick erreichbar.

Gesundheit und Bio - Der Eaternity Health Score and Organic Footprint wurde in Zusammenarbeit mit namhaften Organisationen entwickelt. Er umfasst Nährwerte, den Fußabdruck der Wasserknappheit und unseren VitaScore zur Bewertung der gesundheitlichen Risikofaktoren der von Ihnen in Ihren Rezepten verwendeten Zutaten.

Abholzung und Tierschutz - Eaternity unterstützt Ihre Mitarbeiter mit nachhaltigen Empfehlungen über die Auswirkungen Ihrer Einkäufe in Bezug auf Abholzung und Tierschutz.

- + Klimafreundliche Rezepte
- + Eaternity Reports
- + Eaternity Reports über mit mehreren Betriebe
- + Unterstützung bei der Vermarktung
- + Einrichtung & Unterstützung
- + Abgleich und Prüfung von kundenspezifischen Daten (seltene Produkte)
- + Recherche Rezepte oder Convenience-Produkte (z.B. gefüllte Teigwaren)

- + **Optional** Hand-on- und Vor-Ort-Schulungsmodul und -Kurs für Köche
- + Extra Datenabgleich, benutzerdefinierte CO₂äq. Messungen oder benutzerdefinierte Marketingkampagnen

€ 169 / Restaurant & Monat
(Restaurants mit bis zu
500 Portionen/Tag und/oder
Beschaffungskosten
< EUR 250K/Jahr)

€ 2'500
€ 1'060/Tag

Anhang.

EDB – The Eaternity Database | Beispiel Eaternity Report | Instanz der Kundenaufklärungskampagne